

## PROIECT DE LECȚIE

SUBIECTUL: Câmpia Română  
CLASA: a VIII-a  
OBIECTUL: Geografie

PROFESORI: Berar Antoniu si Berar Marcela  
ȘCOALA GEN. Luduș

MOTIVAȚIE: această lecție analizează un mediu geografic desprins din întregul României (un prilej foarte bun de a însuși cât mai multe cunoștințe legate de țara noastră).

COMPETENTE:

- a) *Cognitive*. Pe parcursul acestei lecții elevii trebuie:
  - să stabilească unele caracteristici legate de Câmpia de Română;
  - să enumere subunitățile câmpiei;
  - să identifice anumite caracteristici legate de unitățile de relief învățate.
- b) *Metodologice*. Pe parcursul acestei lecții elevii trebuie:
  - să localizeze pe hartă anumite unități de relief;
  - să analizeze lucrările expuse la tablă;
  - să ordoneze grafic cunoștințele anterioare pe baza noilor metode de învățământ;
  - să localizeze Câmpia Română între celelalte unități de relief ale țării noastre.
- c) *Atitudinale*. Pe parcursul acestei lecții elevii trebuie:
  - să învețe prin cooperare cu colegii.

CONDIȚII PRELABILE: elevii știu să analizeze componentele esențiale ale unui spațiu geografic.

RESURSE MATERIALE: hărți, manuale, coli A4, fotografii, desene schematice,

RESURSE PROCEDURALE: Ciorchinele, Turul galeriei, Floarea, Eseu de 5 minute.

EVALUARE: Ce dovezi există că elevii au învățat lecția?

- a). De conținut: răspunsurile la întrebări, eseu de 5 minute, ciorchinii elaborați.
- b). De utilizarea operațiilor gândirii: analizarea componentelor câmpiei, argumentarea răspunsurilor, explicarea cauzelor și consecințelor fenomenelor.

### DESFĂȘURAREA SITUAȚIILOR DE ÎNVĂȚARE

EVOCARE:

1. Conexiuni cu cunoștințele anterioare ale elevilor
  - prin metoda ciorchinele se va face o scurtă recapitulare a cunoștințelor dobândite la lecțiile anterioare. Se va pleca de la cuvântul *Câmpia de Vest*. Elevii, individual, vor trebui să completeze ciorchinele după cerințele impuse de profesor.

**Anexa 1.**

2. Organizarea cunoștințelor anterioare ale elevilor
  - prin metoda "Floarea", fiecare elev va veni la tablă, va desprinde o „petală” din floarea de pe tablă și va răspunde cerințelor înscrise pe aceasta. Floarea va fi realizată din coli de hârtie (petale) întoarse pe tablă.

Cerințe:

- asemănare - deosebire (grupa munților Banatului – grupa nordică a Carpaților Orientali);
- argumentați “altitudinile reduse ale Carpaților Curburii”
- argumentați “Depresiunea Transilvaniei este o depresiune a Carpaților”
- enumerați 5 diviziuni din grupa Parâng;
- explicați prezența reliefului glaciatic în grupa Făgăraș;
- definiți următorii termeni: fliș, circ glaciatic, argilă, alunecări de teren.

Pentru a veni în ajutorul elevului de la tablă colegii dau indicii pentru a putea fi rezolvată cerința.

#### REALIZAREA SENSULUI

3. Comunicarea titlului lecției noi și motivarea pentru învățare.  
– Câmpia de Română

4. Comunicarea sarcinii de lucru .

Profesorul cere elevilor să completeze un ciorchine plecând de la tema „*Câmpia Română*”, după care vor citi integral textul din manual, completând și corectând ciorchinele realizat inițial.

Elevii vor lucra individual apoi în perechi.

#### REFLECȚIE

5. Explorarea sensului și organizarea cunoștințelor noi în ciorchine.

Pentru completarea ciorchinului adresez următoarele întrebări elevilor:

- “Ce ați aflat despre poziția geografică a Câmpiei Române ?”
- “Din ce mare câmpie face parte ?”
- “Cum s-a format ?”
- “Care este altitudinea medie? Dar cea maximă ?”
- “Care sunt limitele Câmpiei Române?”
- “Câte tipuri de câmpii se află ? Dați exemple.”

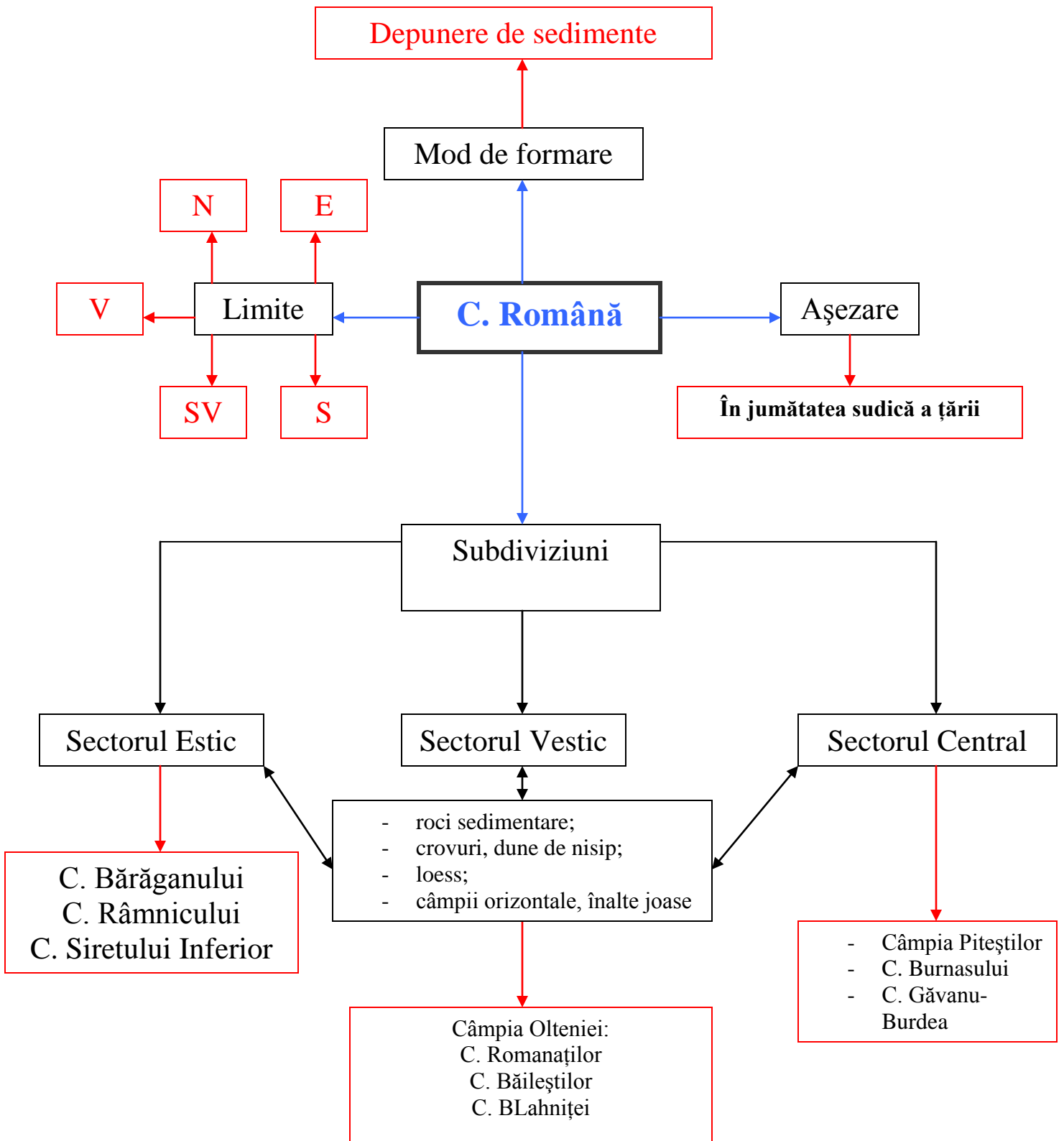
#### **Anexa 2.**

6. Sintetizarea cunoștințelor - Eseu de 5 minute  
- Turul galeriei

În eseu de 5 minute se cere elevilor să scrie o idee ce li s-a părut mai importantă, interesantă și o întrebare legată de lecția predată.

În încheiere fiecare își va expune ciorchinele pe tablă și-l va analiza prin metoda “ Turul galeriei ”.

## ANEXA 2



# ANEXA 1

