

PROIECT DE LECȚIE

SUBIECTUL: Delta Dunării
CLASA: a VIII-a
OBIECTUL: Geografie

PROFESORI: Berar Antoniu Ioan si Berar Marcela
ȘCOALA GEN. Luduș

MOTIVAȚIE: această lecție analizează un mediu geografic desprins din întregul României (un prilej foarte bun de a însuși cât mai multe cunoștințe legate de țara noastră).

COMPETENTE:

- a) *Cognitive*. Pe parcursul acestei lecții elevii trebuie:
 - să stabilească unele caracteristici legate de Delta Dunării;
 - să enumere subunitățile Deltei;
 - să identifice anumite caracteristici legate de unitățile de relief învățate.
- b) *Metodologice*. Pe parcursul acestei lecții elevii trebuie:
 - să localizeze pe hartă anumite unități de relief;
 - să analizeze lucrările expuse la tablă;
 - să ordoneze grafic cunoștințele anterioare pe baza noilor metode de învățământ;
 - să localizeze Delta Dunării între celelalte unități de relief ale țării noastre.
- c) *Atitudinale*. Pe parcursul acestei lecții elevii trebuie:
 - să învețe prin cooperare cu colegii.

CONDIȚII PRELABILE: elevii știu să analizeze componentele esențiale ale unui spațiu geografic.

RESURSE MATERIALE: hărți, manuale, coli A4, fotografii, desene schematice,

RESURSE PROCEDURALE: Ciorchinele, Turul galeriei, Floarea, Eseu de 5 minute.

EVALUARE: Ce dovezi există că elevii au învățat lecția?

- a) De conținut: răspunsurile la întrebări, eseu de 5 minute, ciorchinii elaborați.
- b) De utilizarea operațiilor gândirii: analizarea componentelor deltei, argumentarea răspunsurilor, explicarea cauzelor și consecințelor fenomenelor.

DESFĂȘURAREA SITUAȚIILOR DE ÎNVĂȚARE

EVOCARÉ:

1. Conexiuni cu cunoștințele anterioare ale elevilor
 - prin metoda ciorchinele se va face o scurtă recapitulare a cunoștințelor dobândite la lecțiile anterioare. Se va pleca de la cuvântul *Câmpia Română*. Elevii, individual, vor trebui să completeze ciorchinele după cerințele impuse de profesor.

Anexa 1.

2. Organizarea cunoștințelor anterioare ale elevilor
 - prin metoda "*Floarea*", fiecare elev va veni la tablă, va desprinde o „petală” din floarea de pe tablă și va răspunde cerințelor înscrise pe aceasta. Floarea va fi realizată din coli de hârtie (petale) întoarse pe tablă.

Cerințe:

- asemănare - deosebire (grupa Curburii – grupa Apusenilor);

- argumentați “Depresiunea Colinară a Transilvaniei este regiunea centrală a țării”
- argumentați “Podișul Dobrogei este regiunea cea mai veche a țării”
- enumerați 5 diviziuni din grupa munților Apuseni;
- explicați de ce Podișul Mehedinți este „unicat”;
- explicați faptul că România este o țară carpato-danubiano-pontică.

Pentru a veni în ajutorul elevului de la tablă colegii dau indicii pentru a putea fi rezolvată cerința.

REALIZAREA SENSULUI

3. Comunicarea titlului lecției noi și motivarea pentru învățare.

– Delta Dunării

4. Comunicarea sarcinii de lucru .

Profesorul cere elevilor să completeze un ciorchine plecând de la tema „Deltei Dunării”, după care vor citi integral textul din manual, completând și corectând ciorchinele realizat inițial.

Elevii vor lucra individual apoi în perechi.

REFLECȚIE

5. Explorarea sensului și organizarea cunoștințelor noi în ciorchine.

Pentru completarea ciorchinului adresez următoarele întrebări elevilor:

- “Ce ați aflat despre poziția geografică a Deltei ?”
- “Ce limite are ?”
- “Cum s-a format ?”
- “Care este altitudinea medie? Dar cea maximă ?”
- “Care sunt particularitățile Deltei Dunării?”
- “Câte tipuri de grinduri există ? Dați exemple.”
- „Enumerați brațele Deltei Dunării”.

Anexa 2.

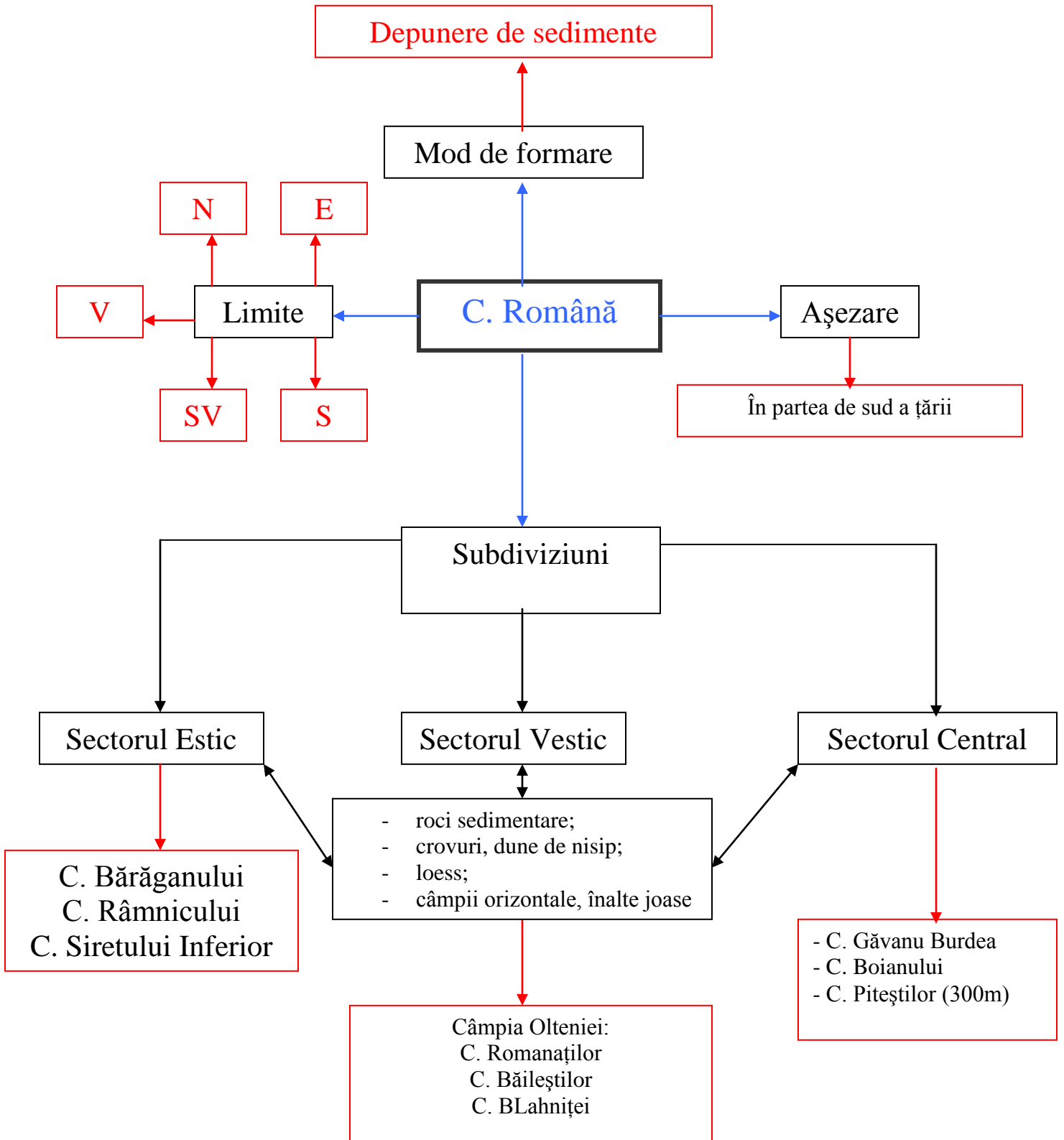
6. Sintetizarea cunoștințelor - Eseu de 5 minute

- Turul galeriei

În eseu de 5 minute se cere elevilor să scrie o idee ce li s-a părut mai importantă, interesantă și o întrebare legată de lecția predată.

În încheiere fiecare își va expune ciorchinele pe tablă și-l va analiza prin metoda “ Turul galeriei ”.

ANEXA 1



ANEXA 2

